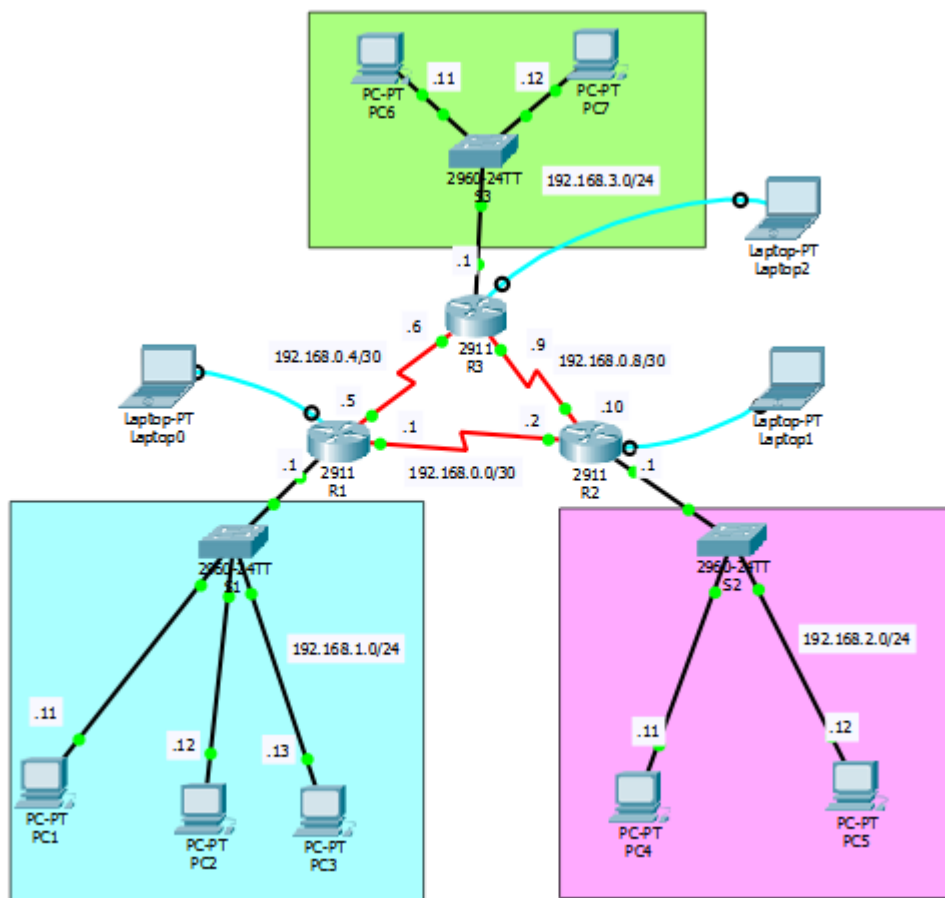


## Connessione di reti tramite 3 router attraverso 3 linee seriali



Ai tre router viene aggiunta la scheda HWIC-2T con due porte seriali.

Per la connessione delle seriali cavi seriali DCE

### Indirizzi IPv4 dei PC e Routers

Host	Interfaccia	Clock	Indirizzo IP	Subnet Mask	Default Gateway
PC1	FastEthernet		192.168.1.11	255.255.255.0	192.168.1.1
PC2	FastEthernet		192.168.1.12	255.255.255.0	192.168.1.1
PC3	FastEthernet		192.168.1.13	255.255.255.0	192.168.1.1
PC4	FastEthernet		192.168.2.11	255.255.255.0	192.168.2.1
PC5	FastEthernet		192.168.2.12	255.255.255.0	192.168.2.1
PC6	FastEthernet		192.168.3.11	255.255.255.0	192.168.3.1
PC7	FastEthernet		192.168.3.12	255.255.255.0	192.168.3.1
R1 (lato S1)	GigaEthernet0/0		192.168.1.1	255.255.255.0	
R1 (lato R2)	Serial 0/3/0	X	192.168.0.1	255.255.255.252	
R1 (lato R3)	Serial 0/3/1	X	192.168.0.5	255.255.255.252	
R2 (lato S2)	GigaEthernet0/0		192.168.2.1	255.255.255.0	
R2 (lato R1)	Serial 0/3/0		192.168.0.2	255.255.255.252	
R2 (lato R3)	Serial 0/3/1		192.168.0.10	255.255.255.252	
R3 (lato S3)	GigaEthernet0/0		192.168.3.1	255.255.255.0	
R3 (lato R1)	Serial 0/3/0		192.168.0.6	255.255.255.252	
R3 (lato R2)	Serial 0/3/1	X	192.168.0.9	255.255.255.252	

Assegnare ai PC selezionare gli indirizzi della tabella.

# Configurazione Router

Collegare i tre laptop

## Comandi CLI

Assegnare al Router rete S1 il nome R1

Assegnare al Router rete S2 il nome R2

Assegnare al Router rete S3 il nome R3

Su R1, R2 e R3 Assegnare la password di accesso (Cisco) alla porta Console e criptare la sua visualizzazione nei file di configurazione

Assegnare una password (class) alla modalità privilegiata

Inserire i messaggi motd sui router

**R1 - Configurare e abilitare l'interfaccia GigaEthernet 0/0 connessa a S1**

**R1 - Configurare e abilitare l'interfaccia Serial 0/3/0 connessa a R2**

```
R1(config)#interface serial 0/3/0
R1(config-if)#ip address 192.168.0.1 255.255.255.252
R1(config-if)#no shutdown
R1(config-if)#clock rate 4000000
```

**R1 - Configurare e abilitare l'interfaccia Serial 0/3/1 connessa a R3**

```
R1(config)#interface serial 0/3/1
R1(config-if)#ip address 192.168.0.5 255.255.255.252
R1(config-if)#no shutdown
R1(config-if)#clock rate 4000000
```

**R2 - Configurare e abilitare l'interfaccia GigaEthernet 0/0 connessa a S2**

**R2 - Configurare e abilitare l'interfaccia Serial 0/3/0 connessa a R1**

```
R2(config)#interface serial 0/3/0
R2(config-if)#ip address 192.168.0.2 255.255.255.252
R2(config-if)#no shutdown
```

**R2 - Configurare e abilitare l'interfaccia Serial 0/3/1 connessa a R3**

```
R2(config)#interface serial 0/3/1
R2(config-if)#ip address 192.168.0.10 255.255.255.252
R2(config-if)#no shutdown
```

**R3 - Configurare e abilitare l'interfaccia GigaEthernet 0/0 connessa a S3**

**R3 - Configurare e abilitare l'interfaccia Serial 0/3/0 connessa a R1**

```
R3(config)#interface serial 0/3/0
```

```
R3(config-if)#ip address 192.168.0.6 255.255.255.252
R3(config-if)#no shutdown
```

### **R3 - Configurare e abilitare l'interfaccia Serial 0/3/1 connessa a R2**

```
R3(config)#interface serial 0/3/1
R3(config-if)#ip address 192.168.0.9 255.255.255.252
R3(config-if)#no shutdown
R3(config-if)#clock rate 4000000
```

### **R1 – Assegnare la rotta statica per raggiungere la rete S2 (next step)**

```
R1(config)#ip route 192.168.2.0 255.255.255.0 192.168.0.2
```

### **R1 – Assegnare la rotta statica per raggiungere la rete S3 (next step)**

```
R1(config)#ip route 192.168.3.0 255.255.255.0 192.168.0.6
```

### **R2 – Assegnare la rotta statica per raggiungere la rete S1 (next step)**

```
R2(config)#ip route 192.168.1.0 255.255.255.0 192.168.0.1
```

### **R2 – Assegnare la rotta statica per raggiungere la rete S3 (next step)**

```
R2(config)#ip route 192.168.3.0 255.255.255.0 192.168.0.9
```

### **R3 – Assegnare la rotta statica per raggiungere la rete S1 (next step)**

```
R3(config)#ip route 192.168.1.0 255.255.255.0 192.168.0.5
```

### **R3 – Assegnare la rotta statica per raggiungere la rete S2 (next step)**

```
R3(config)#ip route 192.168.2.0 255.255.255.0 192.168.0.10
```

**Testare la connessione tra le reti**

**Tornare ai Router e salvare la configurazione nel file startup-config**